

Univers es un espectáculo interactivo para la primera infancia. El público está dentro de la escena.

Maquinaria escénica

Medidas del escenario

- Ancho 11m (mínimo 8m)
- Fondo 8m (mínimo 7m)
- Altura 5,5m (mínimo 4,5m)

Suelo de escenario

- Blanco, mate.
- Ancho 8m (mínimo 6m)
- Fondo 7m (mínimo 5m)

Tiros para polea

3 piezas escenográficas en forma de móvil se operan durante la función. La compañía aporta cuerdas, poleas, mosquetones y eslingas. Tanto podemos colgarlo en barras como en peine, sólo hay que tener en cuenta que habrá que restringir el movimiento horizontal de las barras ya que los móviles pueden rotar sobre su eje y por tanto pueden hacer mover la barra.

3 de los 7 tiros serán desembarques para la manipulación de las estructuras móviles irán a lado derecho de escenario a 3 cornamusas, telarines o estructuras de calle que puedan soportar un mínimo de 50kg por móvil.

- Móvil Medusa 20kg. 3 tiros a la italiana:
 - 2 tiros separados ~120cm con centro a 1,5m del centro horizontal hacia foro y 1,5m del centro vertical hacia derecha de escenario.
 - 1 tiro a lado derecho de escenario para desembarque en el mismo centro horizontal.
 - 1 punto de corriente directa AC 240V cerca de este tiro.
- Móvil Tubos 20kg. 2 tiros a la italiana:
 - 1 tiro en centro del eje horizontal y 1,6m del centro vertical hacia izquierda de escenario.
 - 1 tiro a lado derecho de escenario para desembarque en el mismo centro del eje horizontal.
- Móvil Lumínicas 12kg. 2 tiros a la italiana:
 - 1 tiro a 1,5m centro del eje horizontal hacia boca y 1,6m del centro vertical hacia derecha de escenario.
 - 1 tiro a lado derecho de escenario para desembarque en el mismo centro horizontal.

Lo ideal para hacer esto sería tener 3 barras a la italiana que puedan soportar 50kg cada una. Una en centro horizontal y dos a 1,5m del centro horizontal, una hacia foro y la otra hacia boca.

Cámara Negra

Se quiere delimitar el espacio con una cámara negra de 2 paredes a la alemana. Habrá que utilizar telones de varias hojas o patas para cerrar todo el espacio escénico y al mismo tiempo dejar un paso para actores a cada lado del escenario. Debe tenerse en cuenta la entrada y salida del público según los requerimientos de evacuación del espacio.

Iluminación

Regulación

27 canales de regulación de 2kW

Proyectores

- 18 PC 1Kw
 - Viseras y portafiltros
- 1 PAR64 1kW CP-60 (Nº1)
 - Lámpara en vertical y portafiltros
- 8 PAR64 1Kw CP-62 (Nº5)
 - Lámpara en horizontal y portafiltros
- 9 Recorte 750w 25º/50º
 - 2 portagobos, 1 portafiltros y 1 iris.

Todos los proyectores con grapa y cable de seguridad.

Barras y soportes

- 2 barras a ~5,5m de altura (mínimo 4,5m) a la italiana electrificadas con 14 circuitos cada una:
 - LX 1 a ~3,5m del centro en su eje horizontal (hacia boca).
 - LX 2 a ~3,5m del centro en su eje horizontal (hacia foro).
- 4 estructuras de calle de 2m
 - dos de ellas con un recorte en ~1,8m
 - dos de ellas con un recorte en ~2,2m y otro en ~1,8m.

Sonido

Sistema de altavoces

4 altavoces tipo Nexo PS15 colgados entre 2m y 5m. Situados en las esquinas del espacio escénico enfocando en el centro del espacio escénico.

Control

El control tanto de sonido como de iluminación se sitúa en el lado derecho del escenario lo más a foro posible, junto al suelo blanco. Llevamos una mesa y silla para el músico, que además realiza los cambios escenográficos y envía las órdenes de control de sonido y de iluminación a través de un QLab. Es necesario hacer llegar:

- Cableado XLR para los 4 altavoces.
- Cableado DMX para los dimmers.
- 4x punto de AC 240V schuko CEE 7/7 Tipo F
- un cable XLR - XLR de ~2m y dos de ~20cm.

Montaje

Es necesario tener la cámara negra planteada, los proyectores colocados en su posición, y los altavoces colgados y cableados antes de que llegue la compañía.

1 torre elevadora o escalera para enfocar los proyectores y los puntos de sujeción de las poleas.

1 superficie de control DMX durante los enfoques.

Son necesarios puntos de corriente 240V schuko CEE 7/7 Tipo F desde la llegada de la compañía para la carga de baterías.

Personal del teatro

- 2 Técnico de sonido/iluminación
- 1 Técnico de maquinaria escénica

Horarios

La propuesta incluye dos pases de 40 minutos.

- 4h de montaje
- 40m de función
- 20m de preparación entre funciones
- 1h30m de desmontaje

Listados de Material

A aportar por la compañía:

- Eslingas, poleas, cuerdas y mosquetones
- Sistemas de control de sonido y DMX
- Utilería y mobiliario
- Suelo blanco de 7x8m

A aportar por el espacio de actuación:

- 2 barras con 14 circuitos cada una
- Estructura para a los 7 tiros de polea (idealmente 3 barras)
- 4 estructuras de calles de 2m
- cornamusas en escenario o 1 estructura tipo telarín para tres maniobras
- Cámara negra
- Projectores de iluminación
 - 18 PC 1Kw
 - 1 PAR64 1Kw CP-60 (Nº1)
 - 8 PAR64 1Kw CP-62 (Nº5)
 - 9 Recorte 750w 25º/50º
- Infraestructura y cableado para 28 líneas de corriente regulables y una directa
- 4 altavoces tipo Nexo PS15 con su cableado y sistema de sujeción

Otros

Camerinos

1 camerino para 3 personas con espejos, mesas, sillas, agua caliente, calefacción y tomas de corriente.

Vehículo

Aparcamiento Renault Transit (5,1x2x2m).

Público

El público está en el escenario.

Pensado para personas entre 0 y 2 años.

Capacidad para 60 personas (niños y adultos).

Funciones escolares: 25 niños más acompañantes

Incluye dos actuaciones consecutivas.

15 de nov. de 2022

Contacto

Técnico **Jordi Sala** 0034 662 307 356

engrunatecnicjordi@gmail.com

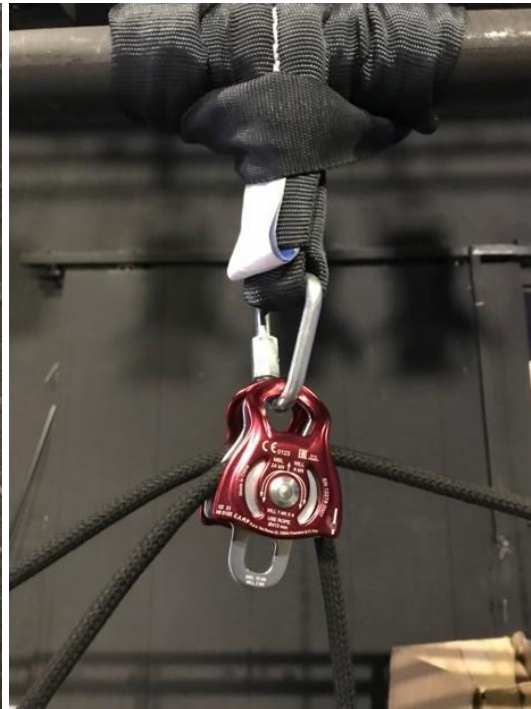
Producción **Txell Felip** 0034 618 55 46 37

engruna@engrunateatre.com

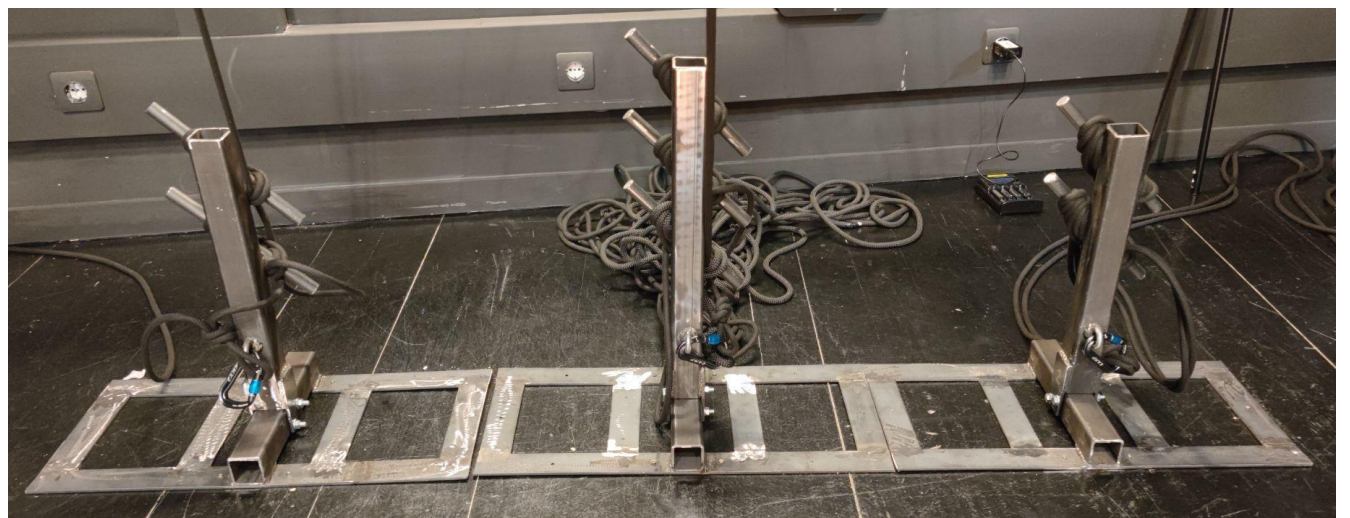
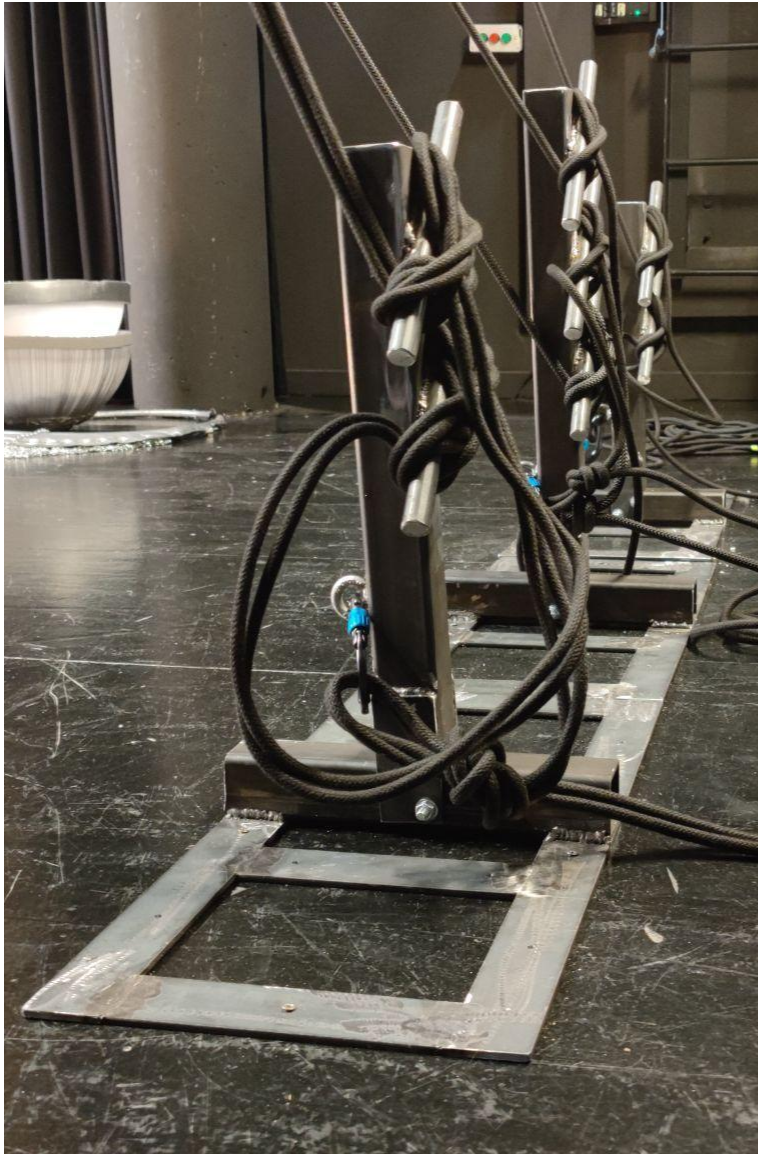
Distribución **Ana Sala** 0034 619 951 791

anasala@ikebanah.es

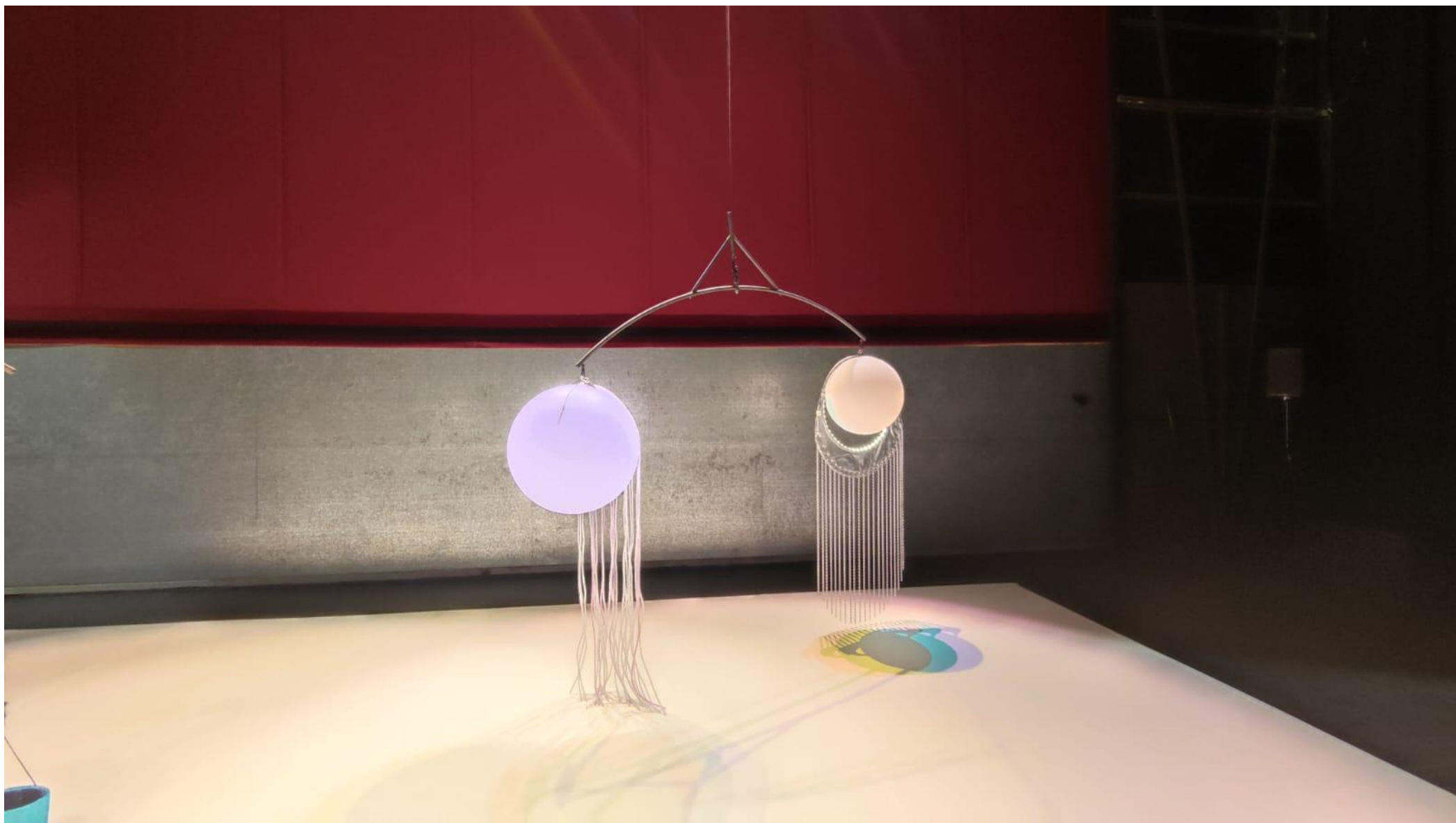
Imágenes



Cuerdas, eslingas y poleas



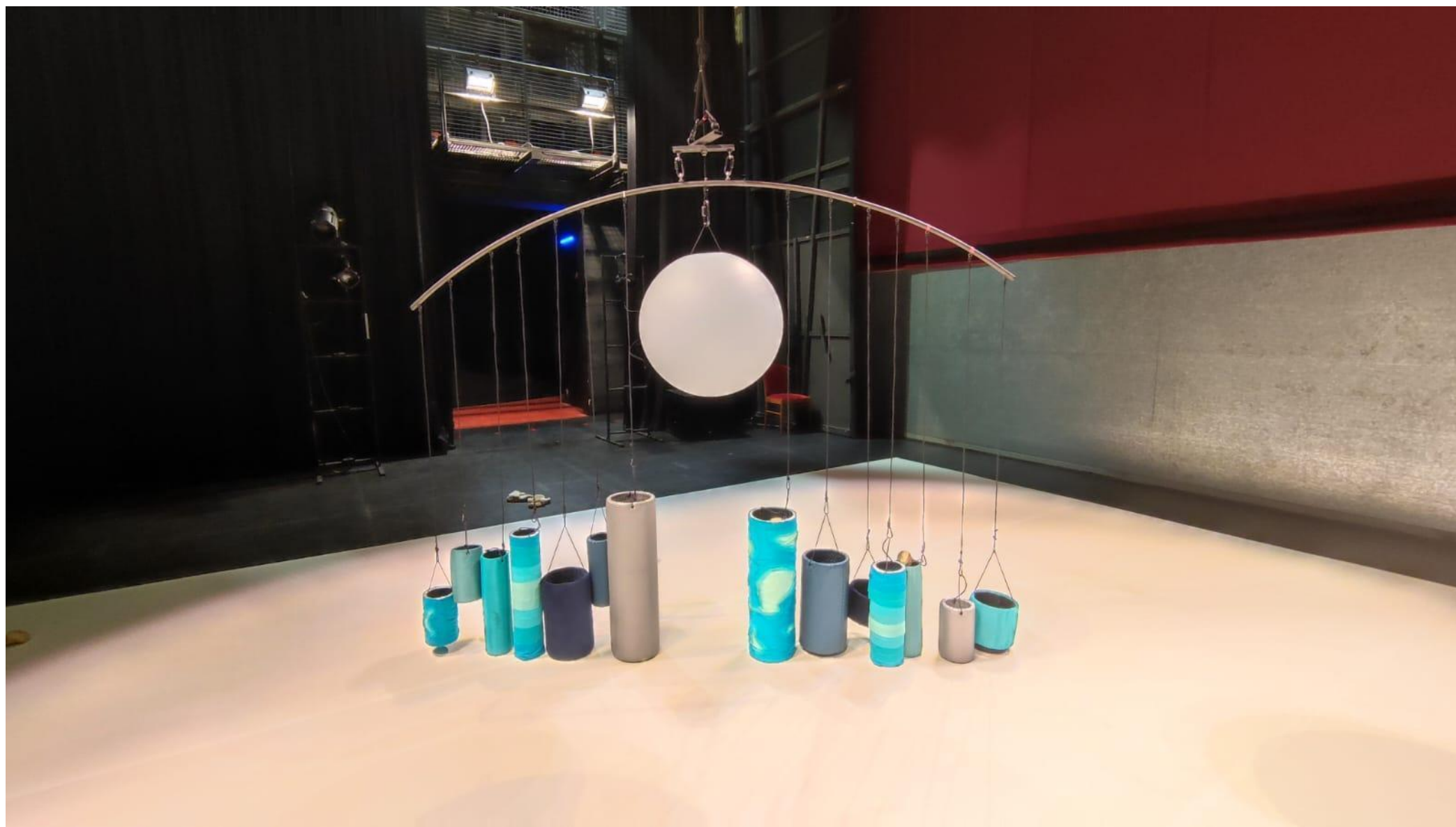
Cornamusas



Móvil Lumínicas



Móvil Medusa



Móvil Tubos



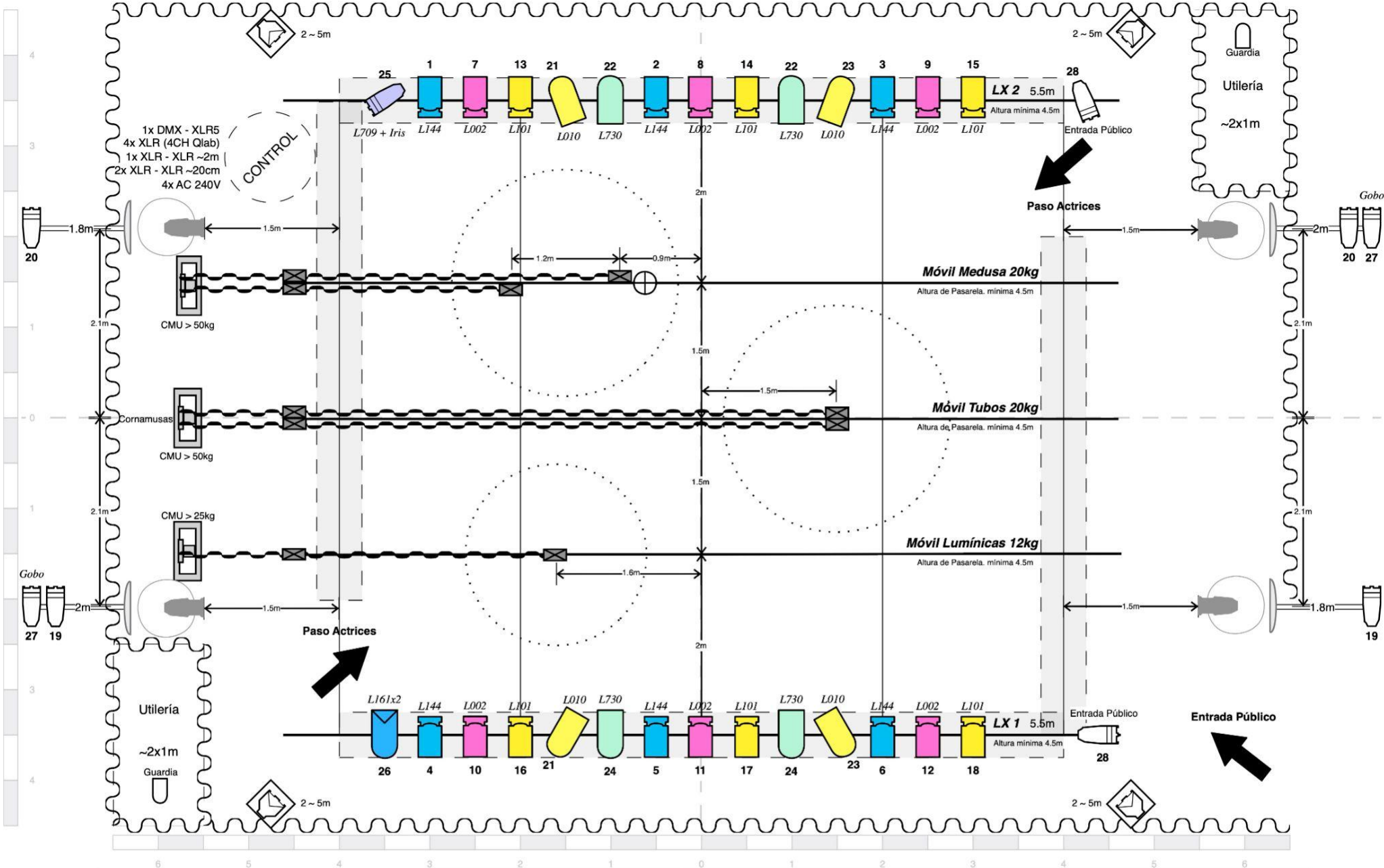
Móviles en posición alta



Móviles en posición baja



Control



UNIVERS

Engruna Teatre

Iluminación
Escenografía
Música & Sonido

Ganecha Gil
Clàudia Vilà
Jordi Sala

- 4x Altavoz Nexo PS15
- Polea
- Maniobra
- Cuerda
- Cámara Negra
- Público

Color
Canal

- AC 240V
- 9x ETC S4 25-50° 750W + 1 Iris
- 18x PAR64 CP60 n°1 (Lámpara Vertical)
- 1x PAR64 CP62 n°1 (Lámpara Vertical)
- 8x PAR64 CP62 n°5 (Lámpara Horizontal)

Contacto técnico:

Jordi Sala
662307356
engrunatecnijordi@gmail.com